

Übernahme BMD5.5 von altem auf neuen Server

ÜBERNAHME BMD 5.5 OHNE NETSPEED

Übersicht

Die Übernahme von BMD 5.5 von altem auf neuen Server ist in wenigen, einfachen Punkten erledigt .

Falls möglich sollten sich die Windows-User nicht ändern, damit sämtliche Berechtigungen übernommen werden können.

Wenn dies nicht möglich ist, kann man über die bmdcfg.ini die alten User vortäuschen (nachzulesen im Administratoren-Handbuch)

1. Kopieren des bestehenden Daten- und Programmordners vom alten auf den neuen Server.
2. Update mit der aktuellsten CD.
3. Clientzugriff aktualisieren.

Kopieren des bestehenden Daten- und Programmordners vom alten auf neuen Server

- Den bestehenden Daten- und Programmordner vom alten auf den neuen Server unter dem gleichen Pfad (alter Server C:\BMD -> neuer Server C:\BMD) kopieren.
- Wenn sich hierbei die Pfade ändern, müssen noch im Programm selbst die Pfadangaben kontrolliert werden.
- Dies geschieht im Programm selbst unter Optionen -> Konfiguration bearbeiten -> Pfade.
- Wenn man diesen Punkt mittels "Return" aufruft, werden die Einstellungen benutzerbezogen gespeichert, mittels "F12" werden sie global gespeichert.
- Die Pfadangaben müssen "vom Client aus gesehen" angegeben werden.



Update mit der aktuellsten CD

- Mit der aktuellsten BMD-CD ein Update des soeben kopierten Programmstandes durchführen.

Clientzugriff aktualisieren

- Am neuen Server die gleichen BMD-Freigaben erstellen wie am alten Server.
- Windows-Berechtigungen wieder wie am alten Server neu erstellen.
- Auf den Clients das bestehende Netzlaufwerk auf den neuen Server ändern.
- Folgende Datei von Client aus aufrufen: BMDProgrammordner\Client\Setup.exe

ÜBERNAHME BMD 5.5 MIT NETSPEED

Übersicht

Die Übernahme von BMD 5.5 von altem auf neuen Server ist in wenigen einfachen Punkten erledigt

Falls möglich sollten sich die Windows-User nicht ändern, damit sämtliche Berechtigungen übernommen werden können.

Wenn dies nicht möglich ist, kann man über die bmdcfg.ini die alten User vortäuschen (nachzulesen im Administratoren-Handbuch)

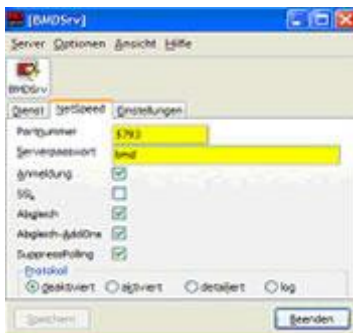
1. Am alten Server den Netspeed-Dienst beenden und löschen.
2. Kopieren des bestehenden Daten- und Programmorders vom alten auf den neuen Server.
3. Update mit der aktuellsten CD.
4. Berechtigungen anpassen.
5. Netspeed-Dienst neu anlegen
6. Netspeed-Clients aktualisieren.

Am alten Server den Netspeed-Dienst beenden und löschen

- Folgende Datei am Sever aufrufen: BMDProgrammordner\bin\MakeServer.exe
- Option -> stoppen



- Unter dem Karteireiter "NetSpeed" sämtliche Einstellungen notieren.

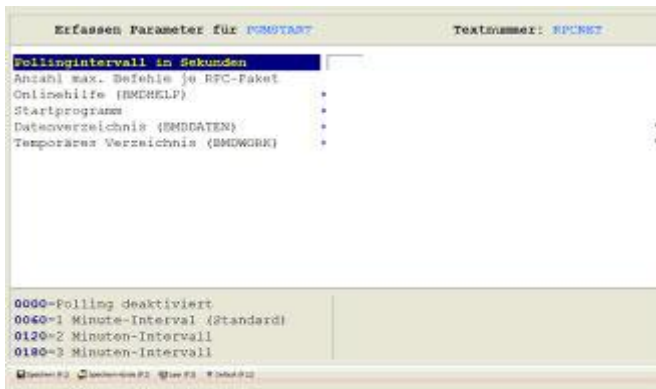


- Server -> Löschen



Kopieren des bestehenden Daten- und Programmordners vom alten auf den neuen Server

- Den bestehenden Daten- und Programmordner vom alten auf den neuen Server unter dem gleichen Pfad (alter Server C:\BMD -> neuer Server C:\BMD) kopieren
- Wenn sich hierbei die Pfade ändern, müssen noch im Programm selbst die Pfadangaben kontrolliert werden.
- Dies geschieht im Programm selbst unter Optionen -> Konfiguration bearbeiten -> RPCNET.
- Wenn man diesen Punkt mittels "Return" aufruft, werden die Einstellungen benutzerbezogen gespeichert, mittels "F12" werden sie global gespeichert.
- Die Pfadangaben müssen "vom Server aus gesehen" angegeben werden.



Update mit der aktuellsten CD

- Mit der aktuellsten BMD-CD ein Update des soeben kopierten Programmstandes durchführen.

Berechtigungen anpassen

- Windows-Berechtigungen wieder wie am alten Server neu erstellen. (Datei-Berechtigungen und das Recht sich lokal anzumelden.)

Netspeed-Dienst neu anlegen

- Den Netspeed-Dienst über die MakeServer.exe mit den vorher notierten Einstellungen anlegen.

Netspeed-Clients aktualisieren

- Es müssen bei allen Clients die Server-Einstellungen (Netspeed-Client aufrufen -> Karteireiter Server) aktualisiert werden (Server und ggf Domäne)

